

1. 施設概要

所在地 〒332-0015 川口市川口 1-1-1
電話番号 TEL 048 (227) 7622
FAX 048 (226) 7724
設置年月日 平成 18 年 4 月 1 日
竣工年月日 平成 18 年 4 月 28 日
構造・階層 鉄筋コンクリートキョポ・ラ本館棟 7 階
敷地面積 キョポ・ラ本館棟内
建物延面積 998.00 m²
総工事費 1,596,000,000 円
(中央図書館を含む)



指定管理者 特定非営利活動法人 Community Design Council (コミュニティデザイン協議会)
(指定管理期間 平成 21 年 4 月 1 日～平成 26 年 3 月 31 日の 5 年間)

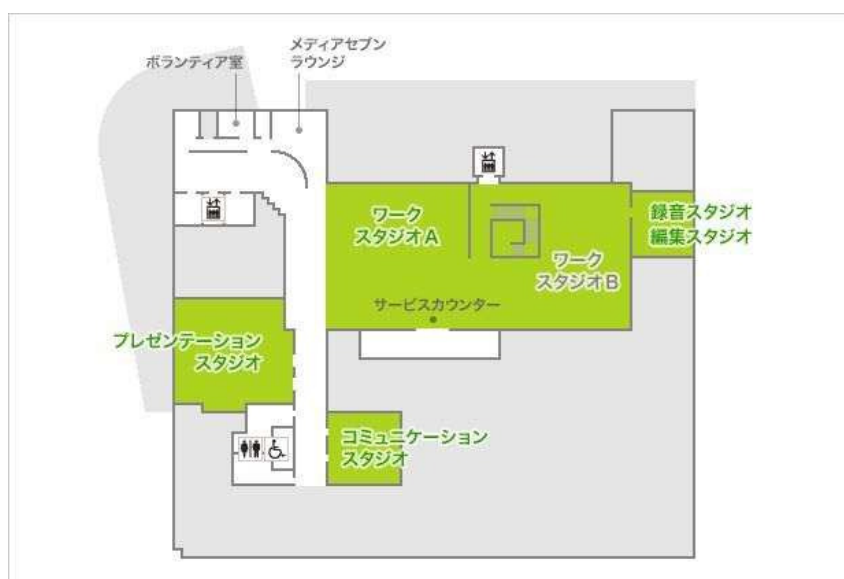
【特色】

映像・情報メディアセンター メディアセブンは、JR 川口駅前の再開発ビル「キョポ・ラ」7 階にある新しいタイプの社会教育施設／メディアセンターです。

印刷、写真、映画、ビデオ、オーディオ／サウンド、コンピュータ、ネットワークの 7 つのメディアに代表される、情報化社会におけるメディアの使い方（メディアリテラシー）を学ぶ場であり、市民自らが情報を発信するための拠点です。情報機器の基本的な操作からユニークで専門的なノウハウを学ぶ場を提供しながら、その場をとおして人と人が結びつくことをとおして、さらなる「学び」や「気づき」が生まれる場をめざします。また、その結びつきからコミュニティの形成をうながし、各々の「くらし」に根ざした情報を収集し、発信・保存するサポートも試みています。

なお、メディアセブンの施設運営は、平成 21 年 4 月 1 日より指定管理者により行われています。

キョポ・ラ 7 階



2. 映像・情報メディアセンター利用案内

開館時間 月曜日～金曜日 10:00～21:00
土曜・日曜日、祝日 9:00～18:00

休館日 毎月第3金曜日(機器調整日)
1月1日から4日まで

●ワークスタジオA(有料)

インターネット接続され、川口市の地域映像資料の閲覧やデータベースの利用などできるパソコン席(WordやExcelなどのOffice系ソフトを搭載)(22席)と、DVDの閲覧ができる席(10席)があります。ご希望の時間に応じてご利用いただけます。利用時間の制限はありません。

※市内在住・在学の小中高生は、無料となります。

※市外在住の小中高生は一般の半額にて利用できます。

※小中高生はいずれも1日3時間までの利用となります。

●プレゼンテーションスタジオ(有料)

DLPプロジェクタと164インチスクリーンが設置された約100名収容のホールです。DVDデッキやHDCAMなどを導入しデジタル映像の映写に対応しており、講演会、研修会や映画上映会などにご利用いただけます。

●編集／録音スタジオ(有料)

編集スタジオは、HD映像編集システムやデジタル映像制作ソフトの入ったPCやHDVデッキ、DVCAMなどが設置されており、同時に音響編集ソフトも用意しているので、映像・音響制作環境として利用できます。

録音スタジオは、アナログ録音にも対応した音響設備を導入しており、ナレーション録音や自作音楽の録音など音響スタジオとしての機能も整備されています。

※編集／録音スタジオのご利用には、スタジオ利用登録団体登録が必要です。

●コミュニケーションスタジオ(有料)

プロジェクタとパソコンを備えた32名収容の会議室です。打ち合わせや会議、勉強会などにご利用いただけます。

●視聴覚教材教具の貸出(前川図書館内)

視聴覚教材教具利用団体登録をした団体に教材・教具をお貸しします。

毎週水・金曜日に貸し出し業務を行います。

※主な教材・教具

16ミリ映画フィルム、VHSビデオテープ、16ミリ映写機、スライド映写機、ビデオプロジェクター、ビデオカメラ、スクリーン、暗幕 など

3. 平成25年度 歳出予算概要(当初予算)

(千円)

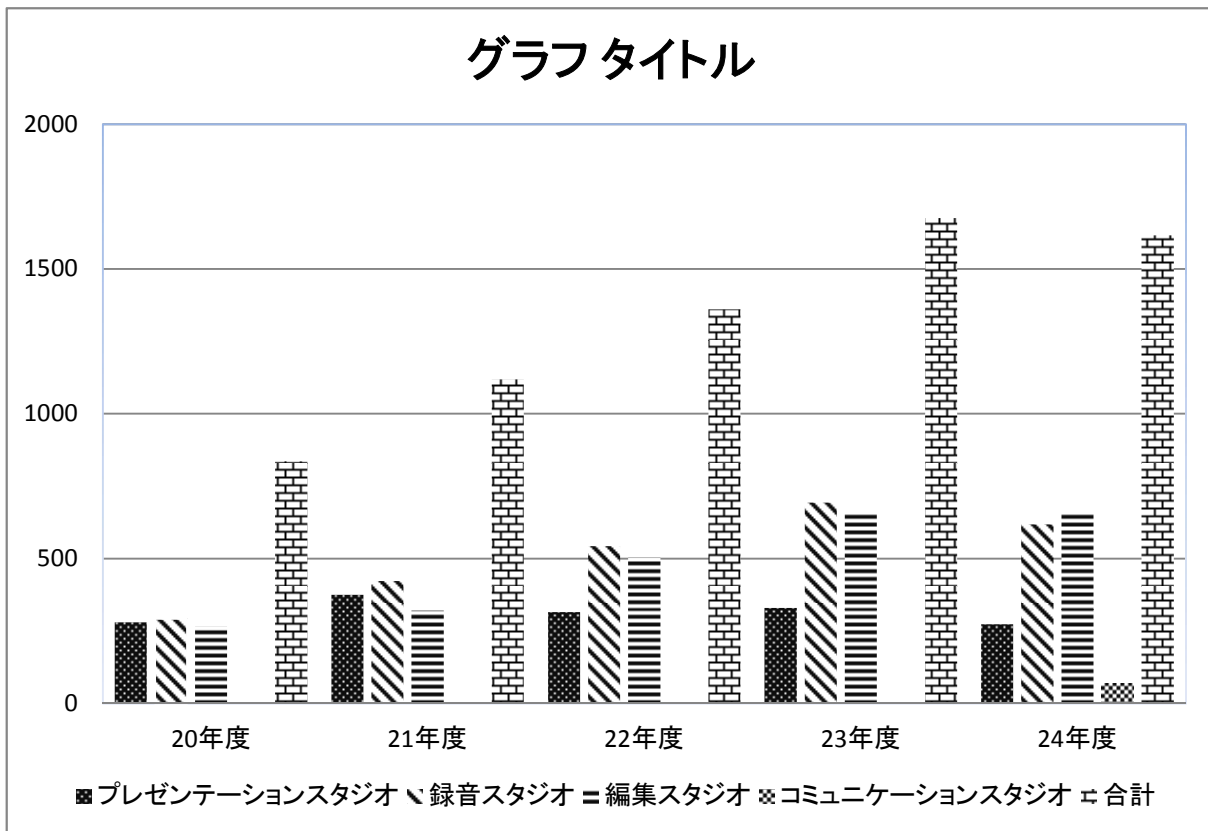
科 目		予 算 額		対前年度比	備 考
目	節	25年度	24年度		
映像・情報 メディアセンター 費		118,959	120,864	98%	
	需用費	1	1	100%	修繕料
	役務費	2,552	2,438	105%	インターネット接続通信費 ほか
	委託料	67,000	67,000	100%	管理運營業務委託料
	使用料及び賃借料	48,851	51,166	95%	電子計算機等借上料 ほか
	備品購入費	555	259	214%	庁用器具費

4. 運営状況

(1) 施設別利用状況内訳

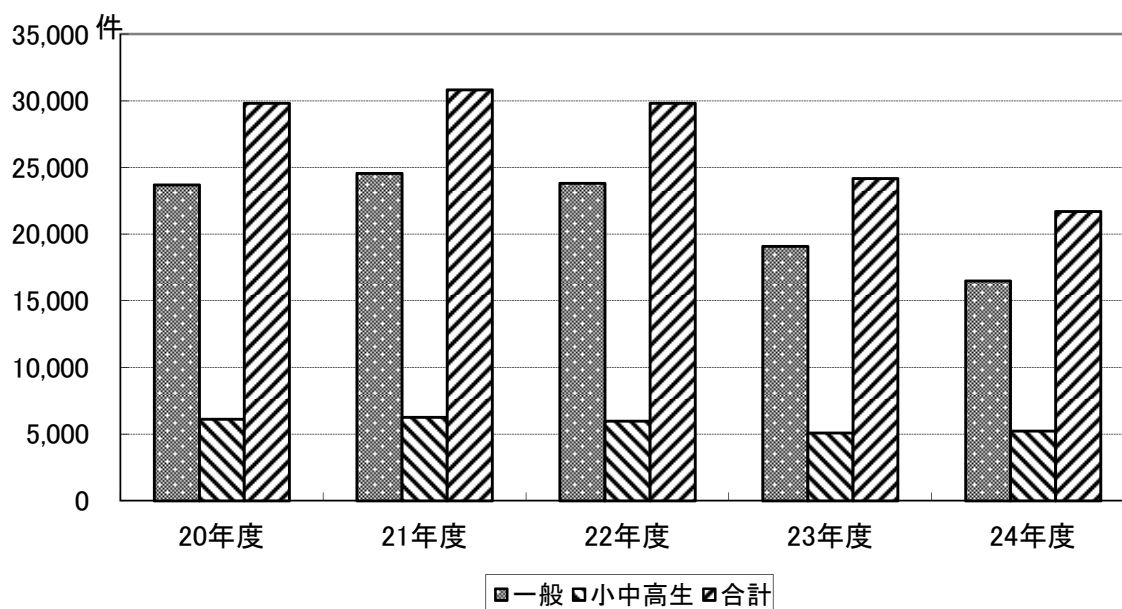
(件)

年度		20	21	22	23	24
プレゼンテーションスタジオ	平日	212	247	189	209	166
	土日祝	68	128	126	120	107
	計	280	375	315	329	273
録音スタジオ	平日	228	310	405	496	492
	土日祝	64	112	138	197	126
	計	292	422	543	693	618
編集スタジオ	平日	206	254	405	461	539
	土日祝	58	67	98	193	117
	計	264	321	503	654	656
コミュニケーションスタジオ	平日	平成24年度から貸出開始				46
	土日祝	平成24年度から貸出開始				23
	計	平成24年度から貸出開始				69



(件)

		年度				
		20	21	22	23	24
ワークスタジオA 一般	一回利用	1,086	1,069	1,027	1,032	8,593
	年間利用	22,604	23,491	22,797	18,053	7,898
	計	23,690	24,560	23,824	19,085	16,491
ワークスタジオA 小中高生	一回利用	1,960	1,472	1,185	1,075	3,702
	年間利用	4,167	4,800	4,806	4,016	1,525
	計	6,127	6,272	5,991	5,091	5,227



ワークスタジオA 年間利用許可証発行件数

(件)

		年度			
		20	21	22	23
一般		699	664	651	564
小中高生		341	267	342	307
合計		1,040	931	993	871

※平成24年度から年間利用許可証(更新分含む)を廃止。

(2) 開館日数

過去5年の推移

年度	日数	休館日	開館日数	備考
24	365	16	349	
23	366	26	340	機器入れ替え工事のため10日間休館
22	365	27	338	震災により11日間休館
21	365	16	349	
20	365	16	349	

(3) 平成24年度 視聴覚教材教具利用状況

教 具	所蔵数	利用回数
16ミリ映写機	13台	51
8ミリ映写機	1台	0
スライド映写機	2台	2
O. H. P	3台	2
ビデオプロジェクター	3台	48
教材提示装置	1台	0
パソコン・ビデオ映写機	1台	2
V. T. R	7台	11
モニターTV	4台	0
ビデオカメラ	2台	2
スクリーン	18台	45
暗幕	35枚	81
巻取機	10枚	0
電源延長コード	20本	1
外部スピーカー	3台	6
照明器	2セット	0
ワイドレンズ	7本	3
ズームレンズ	5本	0
予備リール	10本	15
その他	—	3
合計	—	272

業 務 日 数	103日
---------	------

教材・教具搬送業務	193ヶ所
-----------	-------

教 材	所蔵数	計
16ミリフィルム	249本	130
ビデオテープ	1,148本	11
DVD	69本	4
合計	1,397本	141

※視聴覚教材教具の貸出業務については、前川図書館内において原則として毎週水曜・金曜日の2回実施。

(4) 平成24年度 事業実施状況

	事業名	開催日	対象	回数	参加人数	内容
1	ワークショップ	不定期（主として土・日・祝日）	一般・親子・子ども向け等	48	581	様々な分野で活躍する専門家を講師として招き、そのアドバイスを受けながら参加者が自主的に活動を行う体験型講習会を実施。
2	パソコン講座（基礎編）	不定期	一般	95	1,289	川口情報ボランティアの会の協力のもと、パソコン初心者を対象にした講習会を実施。
3	パソコン講座（応用編）	不定期	一般	35	425	一歩進んだパソコンスキルを身につけるための講習会を実施。
4	上映会	不定期	一般	71	4,012	中央図書館主催により、視聴覚ホール（プレゼンテーションスタジオ）において上映権付の映像を公開する。
5	トークイベント	不定期（主として木曜日）	一般	22	699	様々な分野で活躍する専門家を話し手として招き、参加者の知識や思考を深める講演会を実施。
6	その他イベント	不定期	一般	9	440	ワークショップの関連展示など
合 計				280	7,446	

5. 活動ボランティアの状況（平成25年4月1日現在）

ボランティアグループ名	活動内容	会員数	発足年月
川口情報ボランティアの会	パソコン関連講習会・相談会等	30	H15.6
川口ビデオ映像ボランティアの会	地域映像制作等	11	H16.6
音声ぱそぼらかわぐち	視覚障害者向け音声パソコン操作援助等	10	H18.6