

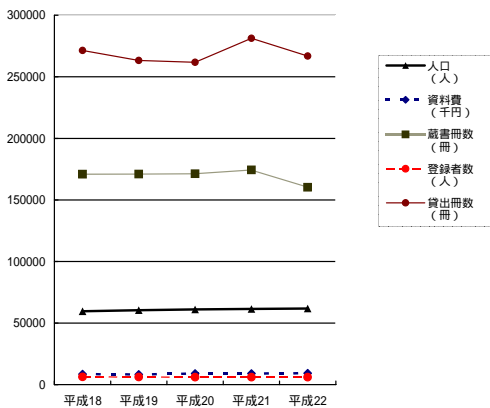
## 9 . 図書館利用統計

### ( 1 ) 図書館の歩み

年 度	人口 (人)	資料費 (千円)	蔵書冊数 (冊)	登録者数 (人)	貸出冊数 (冊)
平 成 18	59,596	8,499	170,878	6,355	271,472
平 成 19	60,502	8,299	170,972	6,230	263,323
平 成 20	61,058	8,998	171,283	6,065	261,803
平 成 21	61,488	8,991	174,334	6,095	281,310
平 成 22	61,798	9,288	160,275	6,046	266,879

1 . 人 口...各年度10月1日現在

2 . 蔵書冊数...雑誌・紙芝居を除く



## (2) 蔵書冊数

館資料		本館	南分室	西分室	配本所	計
図書	一般書	71,259冊	8,274冊	8,824冊	719冊	89,076冊
	児童書	31,030冊	8,941冊	9,962冊	12,260冊	62,193冊
	郷土資料	9,000冊	1冊	5冊	0冊	9,006冊
	計	111,289冊	17,216冊	18,791冊	12,979冊	160,275冊
雑誌		131誌	22誌	21誌	-	174誌
紙芝居		440組	104組	117組	0組	661組
カセットテープ		1,111本	-	-	-	1,111本
C D		7,865枚	-	-	-	7,865枚
LD (含DVD)		777枚	-	-	-	777枚
ビデオテープ		66本	-	-	-	66本
新聞		7紙	-	-	-	7紙

(平成23年3月31日現在)

## (3) 館別利用統計

館	内訳 登録者	貸出冊数				リクエスト
		一般書	児童書	雑誌	貸出冊数	
本館	4,764人	104,724冊	77,472冊	15,720冊	197,916冊	15,847件
南分室	663人	9,996冊	24,301冊	2,887冊	37,184冊	1,344件
西分室	601人	9,016冊	16,476冊	2,380冊	27,872冊	769件
配本所	18人	1,059冊	528冊	31冊	1,618冊	387件
団体貸出	48団体	43冊	2,239冊	7冊	2,289冊	-
合計	6,046人	124,838冊	121,016冊	21,025冊	266,879冊	18,347件

リクエストは、視聴覚資料を除く

開館日数 (巡回日数)	本館	南分室	西分室	配本所
		272日	226日	224日

## (4) 視聴覚資料利用統計

カセットテープ	貸出		予約
	C D	合計	
615点	23,744点	24,359点	1,640点

## (5) 月別貸出数

	本館					南分室			西分室			図書合計		
	一般書	児童書	雑誌	カセット	C D	一般書	児童書	雑誌	一般書	児童書	雑誌	一般書	児童書	雑誌
4月	8,725	4,768	1,280	115	1,924	679	1,365	217	775	839	187	10,179	6,972	1,684
5月	10,247	6,461	1,602	58	2,391	897	1,896	237	741	1,164	191	11,885	9,521	2,030
6月	7,068	5,190	1,003	17	1,015	836	1,869	271	761	1,215	193	8,665	8,274	1,467
7月	9,257	7,944	1,310	62	2,264	1,000	2,712	276	838	1,489	223	11,095	12,145	1,809
8月	9,122	8,860	1,247	59	2,174	840	2,800	243	738	2,106	234	10,700	13,766	1,724
9月	8,754	6,261	1,336	40	2,057	826	1,895	253	822	1,239	215	10,402	9,395	1,804
10月	9,684	6,961	1,473	39	2,336	1,017	2,210	253	753	1,560	203	11,454	10,731	1,929
11月	8,066	6,293	1,302	69	1,919	807	2,000	249	688	1,469	194	9,561	9,762	1,745
12月	8,836	6,859	1,448	41	2,057	852	2,375	253	757	1,666	222	10,445	10,900	1,923
1月	8,386	6,893	1,344	43	1,957	797	1,975	234	672	1,364	176	9,855	10,232	1,754
2月	9,407	6,570	1,359	45	2,135	833	1,940	227	851	1,455	174	11,091	9,965	1,760
3月	7,172	4,412	1,016	27	1,515	612	1,264	174	620	910	168	8,404	6,586	1,358
合計	104,724	77,472	15,720	615	23,744	9,996	24,301	2,887	9,016	16,476	2,380	123,736	118,249	20,987
月平均	8,727	6,456	1,310	51	1,979	833	2,025	241	751	1,373	198	10,311	9,854	1,749
日平均	385	285	58	2	87	44	108	13	40	74	11	455	435	77

(小数点1位以下四捨五入)

## (6) 学校別登録者数

(小数点第2位以下四捨五入)

## 小学校

学年	学校		鳩ヶ谷小学校		中居小学校		辻小学校		里小学校		桜町小学校		南小学校		合計	
	人	%	人	%	人	%	人	%	人	%	人	%	人	%	人	%
1年	登録者	24	20.7	28	23.1	21	26.3	32	30.2	4	8.9	16	32.7	125	24.2	
	児童数	116		121		80		106		45		49		517		
2年	登録者	53	44.9	22	15.9	26	27.4	32	33.3	3	8.6	39	46.4	175	30.9	
	児童数	118		138		95		96		35		84		566		
3年	登録者	53	46.5	28	21.4	22	27.5	33	33.3	8	18.2	36	50.0	180	33.3	
	児童数	114		131		80		99		44		72		540		
4年	登録者	53	42.7	21	20.6	25	28.7	39	43.8	10	23.8	35	54.7	183	36.0	
	児童数	124		102		87		89		42		64		508		
5年	登録者	50	38.8	38	33.3	28	26.4	20	24.7	3	6.3	28	35.0	167	29.9	
	児童数	129		114		106		81		48		80		558		
6年	登録者	38	33.0	24	20.0	23	24.2	25	25.5	8	19.0	26	37.1	144	26.7	
	児童数	115		120		95		98		42		70		540		
合計	登録者	271	37.8	161	22.2	145	26.7	181	31.8	36	14.1	180	43.0	974	30.2	
	児童数	716		726		543		569		256		419		3,229		

## 中学校

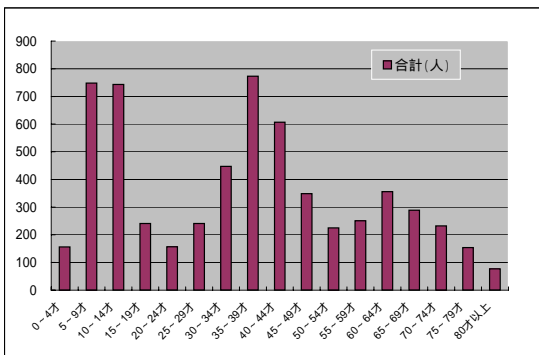
学年	学校		鳩ヶ谷中学校		八幡木中学校		里中学校		合計	
	人	%	人	%	人	%	人	%	人	%
1年	登録者	25	16.4	9	6.0	12	8.3	46	10.3	
	生徒数	152		150		144		446		
2年	登録者	19	11.9	14	8.3	12	7.8	45	9.4	
	生徒数	159		169		153		481		
3年	登録者	16	12.2	11	7.5	11	7.1	38	8.8	
	生徒数	131		147		155		433		
合計	登録者	60	13.6	34	7.3	35	7.7	129	9.5	
	生徒数	442		466		452		1,360		

他小学校111人

他中学校53人

## (7) 5才階級別登録状況

	本館(人)	南分室(人)	西分室(人)	配本所(人)	合計(人)	構成率
0~4才	118	16	22	0	156	2.6%
5~9才	448	150	150	0	748	12.4%
10~14才	540	115	88	0	743	12.3%
15~19才	223	8	9	1	241	4.0%
20~24才	147	6	4	0	157	2.6%
25~29才	213	18	10	0	241	4.0%
30~34才	365	36	45	1	447	7.4%
35~39才	594	106	71	2	773	12.8%
40~44才	488	64	53	2	607	10.0%
45~49才	298	29	22	0	349	5.8%
50~54才	204	12	8	1	225	3.7%
55~59才	225	14	11	1	251	4.2%
60~64才	302	21	32	1	356	5.9%
65~69才	229	25	33	2	289	4.8%
70~74才	192	16	21	3	232	3.8%
75~79才	117	23	12	2	154	2.5%
80才以上	61	4	10	2	77	1.3%
合計	4,764	663	601	18	6,046	100.0%



## ( 8 ) 団体貸出利用統計

	利用団体数 (団体)	貸出冊数(冊)
4月	3	106
5月	2	1,712
6月	1	12
7月	0	0
8月	1	38
9月	3	115
10月	2	36
11月	2	141
12月	2	17
1月	4	99
2月	2	13
3月	0	0
計	22	2,289

## ( 9 ) 視覚障害者サービス利用統計

録音資料貸出数					対面朗読		リクエスト
タイトル数 (点)	本数 (本)	来館 (本)	郵送 (本)	宅配 (本)	人数 (人)	時間 (時間)	(件)
720 (CD 1) (デージー-233)	2,194 (CD 3) (デージー-235)	10 (CD 0) (デージー-2)	2,184 (CD 3) (デージー-233)	0	0	0	635

## ( 10 ) リクエスト件数 ( 図書資料 )

	本館	南分室	西分室	配本所	合計
4月	1,277	94	60	46	1,477
5月	1,268	115	40	57	1,480
6月	1,225	115	61	39	1,440
7月	1,381	159	100	29	1,669
8月	1,253	96	103	17	1,469
9月	1,233	110	65	20	1,428
10月	1,352	126	66	46	1,590
11月	1,378	124	57	22	1,581
12月	1,467	111	54	39	1,671
1月	1,452	93	55	24	1,624
2月	1,439	118	73	30	1,660
3月	1,122	83	35	18	1,258
計	15,847	1,344	769	387	18,347

## ( 11 ) 相互貸借

館名	貸出冊数	借用冊数
国立国会図書館	0	2
埼玉県立図書館	85	652
市町村図書館(県内)	1,217	1,422
その他(県外)	0	1
合計	1,302	2,077

## ( 12 ) コピー件数

	4月	5月	6月	7月	8月	9月	10月	11月	12月	1月	2月	3月	合計
複写 ( 枚 )	104	96	151	110	325	90	82	81	94	68	94	90	1,385

## ( 1 3 ) 配本所利用統計

## 配本所に月2回公用車にて配本実施

駐 車 場	巡回回数	利用者数	貸出冊数	一般書	児童書	雑誌	一回平均の貸出冊数
コンフォール東	24	319	1,271	778	463	30	53.0
サノホ <sup>+</sup> -ツセンター	24	30	148	143	5	0	6.2
里みどりが丘	24	27	199	138	60	1	8.3
合 計	72	376	1,618	1,059	528	31	22.5

## ( 1 4 ) サービス指数の推移

		18年度	19年度	20年度	21年度	22年度
登録率	登録者数	10.7%	10.3%	9.9%	9.9%	9.8%
	人口					
登録者1人あたりの貸出冊数	貸出冊数	39.1冊	42.3冊	43.1冊	46.2冊	44.1冊
	登録者数					
市民一人当たりの貸出冊数	貸出冊数	4.17冊	4.35冊	4.29冊	4.58冊	4.32冊
	人口					
購入図書冊数	購入冊数	0.09冊	0.09冊	0.09冊	0.10冊	0.09冊
	人口					
図書費	図書費	142.6円	136.3円	147.4円	146.2円	150.3円
	人口					
蔵書冊数	蔵書冊数	2.87冊	2.83冊	2.81冊	2.84冊	2.60冊
	人口					
蔵書回転率	貸出冊数 蔵書冊数	1.45回	1.54回	1.53回	1.61回	1.67回

\* 人 口 ...各年度10月1日現在



## ( 15 ) 貸出の多かった本・CD

図 書		C D	
順位	書 名	順位	タ イ ト ル 名
1	カッコウの卵は誰のもの 東野圭吾 著	1	EXILE CATCHY BEST EXILE
2	新参者 東野圭吾 著	2	B'z The Best "ULTRA Pleasure" B'z
3	1Q84 book 1 村上春樹 著	3	Utada Hikaru SINGLE COLLECTION VOL.1 宇多田ヒカル
4	1Q84 book 2 村上春樹 著		CYCLE HIT 1991~1997 Spitz Complete Sing スピッツ
5	1Q84 BOOK 3 村上春樹 著		塩、コショウ GReeeeN

## ( 16 ) 県南五市広域利用統計 ( 利用登録者 )

県南五市		登録者数
川口市民	一般	453
	児童	141
	計	594
蕨市民	一般	3
	児童	0
	計	3
戸田市民	一般	3
	児童	0
	計	3
草加市民	一般	10
	児童	1
	計	11
合計	一般	469
	児童	142
	計	611

## 10. 集会行事

### (1) 映画会

時 間		午後1時30分～	対象	市民	場 所	図書館会議室
回	月 日	上 映 作 品			人 数	
1	4/24(土)	マダガスカル			11	
2	4/25(日)	スウィングガールズ			10	
3	5/29(土)	アメリカ物語2			9	
4	5/30(日)	グリーン・デスティニー			12	
5	6/26(土)	バルト大空に向かって			9	
6	6/27(日)	家族			13	
7	7/24(土)	シュレック2			18	
8	7/25(日)	シンデレラマン			10	
9	9/25(土)	スチュアート・リトル3			24	
10	9/26(土)	きみに読む物語			7	
11	11/27(土)	ハイジ			31	
12	11/28(土)	ミスティック・リバー			9	
13	12/25(土)	ルドルフ赤鼻のトナカイ			25	
14	12/26(土)	北の零年			19	
15	1/29(土)	アイス・エイジ2			21	
16	1/30(土)	オリバー・ツイスト			15	
17	2/26(土)	ヘラクレス			23	
18	2/27(日)	誰も知らない			17	
19	3/26(土)	東日本大震災の影響により中止			-	
20	3/27(土)	東日本大震災の影響により中止			-	

### (2) こどもえいがかい

時 間		午前10時30分～	対象	幼児～小学生	場 所	図書館会議室
1	8/ 4(水)	うっかりベネロベ、パーバババたびにでる			75	
2	8/11(水)	うしろのせきのオチャイクン			17	
3	8/18(水)	おれたちともだち、パーバババのはこぶね			31	
4	8/25(水)	チャーリーとローラ			27	

### (3) 名作映画鑑賞会

時 間		午後1時30分～	対象	市民	場 所	図書館会議室
回	月 日	上 映 作 品			人 数	
1	10/3(日)	キューボラのある街			15	
2	10/10(日)	細雪			17	
3	10/17(日)	山椒大夫			14	
4	10/24(日)	浮雲			22	

## (4) 音訳者実務講座

期 間	平成22年5月18日(火)、5月25日(火)	回 数	2回
開 設 時 間	午後1時～3時	総 時 間	4時間
会 場	図書館会議室		
対 象	音訳者養成講座(上級)の修了者	延 人 数	30人
回	学 習 内 容	学 習 方 法	講師・指導者
1	5/18(火)	DR-1操作法	講義と実技 (株)ラビット社員
2	5/25(火)		

## (5) 音訳者養成講座(初級)

期 間	平成22年9月14日(火)～平成23年2月22日(火)	回 数	10回
開 設 時 間	午後1時～3時	総 時 間	20時間
会 場	図書館会議室		
対 象	一般市民(講座修了後、音訳者として活動できる者)	延 人 数	113人
回	学 習 内 容	学 習 方 法	講師・指導者
1	9/14(火)	音訳法	講義と実技 音訳指導者
2	9/28(火)		
3	10/5(火)		
4	10/19(火)		
5	11/9(火)		
6	11/16(火)		
7	12/7(火)		
8	1/18(火)		
9	2/8(火)		
10	2/22(火)		

## (6) 視覚障害者と音訳者の集い

期 間	平成23年3月13日(日)	回 数	1回
開 設 時 間	午前10時～12時	総 時 間	
会 場	図書館会議室		
対 象	録音図書利用登録者・図書館音訳者	延 人 数	
回	月 日	内 容	
1	3/13(日)	視覚障害者(録音図書の利用者)と音訳者との意見交換を行う予定だったが、東日本大震災の影響により中止	

## (7) 利用者の集い

期 間	平成22年12月4日(土)	回 数	1回
開 設 時 間	午前10時30分～12時	総 時 間	1時間30分
会 場	図書館会議室		
対 象	一般市民	参 加 人 数	6人
回	月 日	内 容	
1	12/4(土)	利用者やボランティアとの意見交換	

## (8) かがくあそび

期 間	平成22年8月26日(木)	回 数	1回
開 設 時 間	午前10時～11時30分	総 時 間	1時間30分
会 場	図書館会議室		
対 象	小学校3・4年生	延 人 数	18人
回 月 日	内 容		学 習 方 法
1 8/26(木)	エジソン電球をつくろう		講師・指導者 実験・工作 大学講師

## (9) リサイクルフェア

期 間	平成22年4月18日(日)	回 数	1回
開 設 時 間	午前10時～午後3時		
会 場	保健センターホール	参 加 人 数	240人
対 象	一般市民		
提 供 冊 数	3,202冊	平成21年度	4,060冊
内 容			
図書館で除籍となった資料を市民に提供し、再利用してもらう。			

## (10) おはなしボランティア講座

期 間	平成22年5月7日(金)～7月2日(金)	回 数	5回
開 設 時 間	午前10時～11時30分	総 時 間	7時間30分
会 場	図書館会議室		
対 象	図書館主催の「よみきかせボランティア講座(絵本)」の受講生	人 数	114人
回	学 習 内 容	学 習 方 法	講 師・指 導 者
1 5/7(金)	ストーリーテリングについて	講 義	おはなし活動実践家
2 5/21(金)	おはなしボランティアの養成	実技と講義	
3 6/4(金)		実技と講義	
4 6/18(金)		実技と講義	
5 7/2(金)		実技と講義	

## (11) ブックスタート

期 間	平成22年4月6日(火)～平成23年3月15日(火)	回 数	24回
開 設 時 間	毎月第2・4火曜日 午後1時～4時	総 時 間	72時間
会 場	保健センターホール		
対 象	4ヶ月児健康診査該当者と保護者	参 加 者 数	563組

## ( 1 1 ) おはなしランド

期 間	平成22年7月28日(水)～平成23年3月30日(水)		回 数	9回	
開 設 時 間	下記のとおり		総 時 間	6時間45分	
対 象	5歳から小学生		延 人 数	77人	
回 月 日	内 容		会 場	人数	講師・指導者
1	7/28(水) 午後3時～3時45分	金の髪(素話)・はちうえはぼくにまかせて(絵本)・おふるだいすき(絵本)・ぼく、だんごむし(絵本)	図書館 会議室	6	職員 よみきかせ ボランティア
2	7/29(木) 午後3時～3時45分	まめじかカンテルがあなにおちるはなし(素話)・はちうえはぼくにまかせて(絵本)・おばけのジョージ(絵本)・ちゃつぼ(他)	南公民館 日本間	12	
3	7/30(金) 午後3時～3時45分	おいしいおかゆ(素話)・はなのあなのはなし(絵本)・はちうえはぼくにまかせて(絵本)・おばけのジョージ(絵本)・ちゃつぼ(他)・ねえ、どれがいい?(絵本)	西公民館 日本間	5	
4	12/21(火) 午後3時～3時45分	かしこいグレーテル(素話)・ぐりとぐらのおきやくさま(絵本)・ケーキやさんのゆうれい(絵本)	南公民館 日本間	0	
5	12/22(水) 午後3時～3時45分	ワニのライルのクリスマス(絵本)・おてぶし(他)・ハリーのセーター(絵本)・てぶくろ(絵本)	西公民館 日本間	10	
6	12/24(金) 午後3時～3時45分	かさじぞう(素話)・ぐりとぐらのおきやくさま(絵本)・はたらきもののじょせつしゃけいてい(絵本)・でんでりりゅう(他)・ちゃつぼ(他)・てぶくろ(絵本)	図書館 会議室	12	
7	3/29(火) 午後3時～3時45分	だいくとおにろく(素話)・赤ずきん(素話)・おかえし(絵本)・くつたのんだわらった(絵本)	南公民館 日本間	12	
8	3/30(水) 午後3時～3時45分	こぶじいさま(絵本)・へびのクリクター(絵本)・ヤギとライオン(素話)・としょかんライオン(絵本)・ピエールとライオン(絵本)	図書館 会議室	4	
9	3/30(水) 午後3時～3時45分	おおきくなりすぎたくま(絵本)・たんぼぼ(絵本)・シルベルトとかげ(絵本)	西公民館 日本間	16	

## (12) おはなしじゅうたん

期 間	平成22年4月9日(金)～平成23年3月25日(金)	回 数	22回
対 象	1歳以上の幼児と保護者	総時間	11時間
会 場	図書館会議室	人 数	239人
開設時間	毎月第2・4金曜日 午前10時30分～11時		

表記 (S)...おはなし (E)...絵本 (K)...紙芝居 (P)...パネルシアター  
(Y)...よみもの (他)...わらべ歌 手遊びなど

月 日	内 容	人 数
1 4/9	ととけっこうよがあげた(E)・かくかくしかく(E)・でてこいでてこい(E)・だれかなだれかな(E)・えんやらもものき(他)・にーぎりばっちり(他)・がたんごとんがたんごとん(E)・うまはとしとし(他)・あしあしあひる(他)・おひさまほかほか(E)・おやゆびねむれ(他)・さよならあんころもち(他)・ごまちゃんのみずあそび(E)・タンタンのずばん(E)	8
2 4/23	ととけっこうよがあげた(E)・ととけっこうよがあげた(他)・このここのこ(他)・ぼうずぼうず(他)・うまはとしとし(他)・なべなべそこぬけ(他)・おでかけのまえに(E)・おさんぽいくよ(E)・おさんぽおさんぽ(E)・むすんだそでてをひらいてみせて(E)・じーじーばあ(他)・にーぎりばっちり(他)・もどろもどろ(他)・どんどこももんちゃん(E)・ずりずりももんちゃん(E)・できたよ(E)・おやゆびねむれ(他)・さよならあんころもち(他)	8
3 5/1	ととけっこうよがあげた(E)・ととけっこうよがあげた(他)・うーちのうーらの(他)・たまごのあかちゃん(E)・いっぽんばしいっぽんばし(他)・しろくまちゃんのほっとけーき(E)・いもむしごーろご(E)・やさしいてあそび(他)・こぶたがぶうぶう(E)・かくかくかくれんぼ(他)・にーぎりばっちり(他)・うえからしたから(他)・ももやももや(他)・ぎっちょぎっちょ(他)・さよならあんころもち(他)	8
4 5/28	ととけっこうよがあげた(E)・ととけっこうよがあげた(他)・このここのこ(他)・ぼうずぼうず(他)・こーめーついたら(他)・かれつこやいて(他)・たまごのあかちゃん(E)・ぐりとぐら(E)・じーじーばあ(他)・にーぎりばっちり(他)・ももやももや(他)・いろいろおせわになりました(E)・おちゃをのみにきてください(他)・さよならあんころもち(他)	12
5 6/25	ととけっこうよがあげた(E)・きんぎょがにげた(E)・ごまちゃんのみずあそび(E)・ぐーちょきばーでなにつくろう(他)・おおきなくりのきのしたで(他)・くだもの(E)・きゅっきゅつきゅ(E)・うまはとしとし(他)・ぼうずぼうず(他)・どうぶつのおかあさん(E)・おやゆびねむれ(他)・さよならあんころもち(他)	10
6 7/9	ととけっこうよがあげた(E)・こんにちはどうぶつたち(E)・ずいずいずっころばし(他)・おおきなくりのきのしたで(他)・やさしい(E)・なくのはだあれ(E)・できたよ(E)	8

7	7/23	ととけっこうよがあけた(E)・にーぎりばっちり(他)・ことりことりむこうのやまへとんでいけ(他)・ここはてっくび(他)・ぞうくんのさんぼ(E)・ぞうくのみずあそび(E)・おにぎり(E)・どうぶつのおやこ(E)・さよならあんころもち(他)	12
8	8/13	ととけっこうよがあけた(E)・ととけっこうよがあけた(他)・うまはとしとし(他)・じーじーばあ(他)・にーぎりばっちり(他)・ももやももや(他)・わゴム(E)・わ(E)・まるまる(E)・まるくておいしいよ(E)・いろいろおせわになりました(E)・おちゃをのみにきてください(他)・おやゆびねむれ(他)・かれっこやいて(他)・すすめくんどこでごはんたべるの?(E)・きょうのおべんとうなんだろな(E)・どーっちだ(E)・さよならあんころもち(他)	2
9	8/27	ととけっこうよがあけた(他)・でてこいでてこい(E)・まるくておいしいよ(E)・くだものだもの(E)・でてこいでてこい(E)・えんやらもものき(他)・にーぎりばっちり(他)・うまはとしとし(他)・あしあしあひる(他)・くろねこあかさ(他)・だるまさんが(E)・がたんごんがたんごん(E)・おやゆびねむれ(他)・さよならあんころもち(他)・いろいろおせわになりました(E)	11
10	9/10	ととけっこうよがあけた(E)・ととけっこうよがあけた(他)・たまごのあかちゃん(E)・このここのこ(他)・うまはとしとし(他)・けるけるびよん(E)・きたきたうずまき(E)・てってのねずみ(他)・とまとがごろごろ(E)・どんぐりどんぐり(E)・かくかくかくれんぼ(他)・にーぎりばっちり(他)・うえからしたから(他)・ももやももや(他)・おつきさまこんばんは(E)・ぎゅっちょぎゅっちょ(他)・さよならあんころもち(他)・はけたよはけたよ(E)	12
11	9/24	ととけっこうよがあけた(E)・ととけっこうよがあけた(他)・このここのこ(他)・ぼうずぼうず(他)・じーじーばあ(他)・にーぎりばっちり(他)・ももやももや(他)・ねずみくんのチョッキ(E)・くるくるくるりん(E)・まるくておいしいよ(E)・リズム(E)・どんどこももんちゃん(E)・おふとんかけたら(E)・おやゆびねむれ(他)・うまはとしとし(他)・かれっこやいて(他)・さよならあんころもち(他)	6
12	10/8	ととけっこうよがあけた(E)・ととけっこうよがあけた(他)・このここのこ(他)・うまはとしとし(他)・うーちのうーらの(他)・くろねこあかさ(他)・いっばんばしいっばんばし(他)・10ばんだ(E)・たんたんぼうや(E)・ブルブルププー(E)・かくかくかくれんぼ(他)・にーぎりばっちり(他)・うえからしたから(他)・ももやももや(他)・ちびすけどっこい(E)・さよならあんころもち(他)	11
13	10/22	ととけっこうよがあけた(E)・でてこいでてこい(E)・かくれんぼももんちゃん(E)・てんてんてん(E)・えんやらもものき(他)・にーぎりばっちり(他)・あしあしあひる(他)・うまはとしとし(他)・だるまさんが(E)・わっしょいわっしょい(E)・これはなみだ(E)・おやゆびねむれ(他)・おいしいおと(E)・しろくまちゃんのほっとけーき(E)・いろいろおせわになりました(E)	6

14	11/12	ととけっこうよがあけた (E) ・ころころころ (E) ・とらっく (E) ・うまはとしとし (他) ・おおきなくりのきのしたで (他) ・おべんとう (E) ・もーいいいかい? (E) ・てんとうむしどこいくの (E) ・おやゆびねむれ (他) ・さよならあんころもち (他)	12
15	11/26	ととけっこうよがあけた (E) ・あがりめさがりめ (他) ・ずいずいずっころばし (他) ・おおきなくりのきのしたで (他) ・かみのけないのこぶたちちゃん (E) ・なにがだいすき? こぶたちちゃん (E) ・さんさんかく (E) ・よくきたね (E) ・さよならあんころもち (他)	12
16	12/10	ととけっこうよがあけた (E) ・ごんべさんのあかちゃん (他) ・ひげじいさん (他) ・だるまさん (他) ・ことりことりむこうのやまへとんでいけ (他) ・ねむいねむいねずみのクリスマス (E) ・ここはてつくび (他) ・にーぎりぱっちり (他) ・ふうせんふくらませ (他) ・あがりめさがりめ (他) ・おちゃをのみにきてください (他) ・にゃんにゃん (E) ・おおきなオムレツ (E) ・おくちはどーこ (E) ・ひよこのビー (E) ・さよならあんころもち (他)	12
17	12/24	ととけっこうよがあけた (E) ・ととけっこうよがあけた (他) ・このごこのこ (他) ・ぼうずぼうず (他) ・めんめんすーすー (他) ・しらくまちゃんのほっとけーき (E) ・おにぎり (E) ・ほんちんぱん (E) ・いろいろおせわになりました (E) ・おちゃをのみにきてください (他) ・うまはとしとし (他) ・どーっちだ (E) ・むすんだそてをひらいてみせて (E) ・じーじーばあ (他) ・にーぎりぱっちり (他) ・さよならあんころもち (他)	15
18	1/14	ととけっこうよがあけた (E) ・ととけっこうよがあけた (他) ・みんなごんには (E) ・このごこのこ (他) ・うまはとしとし (他) ・いもむしごろごろ (E) ・たんたんぼうや (E) ・てっのねずみ (他) ・かくかくかくれんぼ (他) ・にーぎりぱっちり (他) ・うえからしたから (他) ・ももやももや (他) ・にんじん (E) ・ぎっちょぎっちょ (他) ・おやゆびねむれ (他) ・さよならあんころもち (他)	21
19	1/28	ととけっこうよがあけた (他) ・でてこいでてこい (E) ・まるくておいしい (E) ・えんやらもものき (他) ・にーぎりぱっちり (他) ・たんたんぼうや (E) ・うまはとしとし (他) ・あしあしあひる (他) ・くろねこあさん (E) ・どんどこももんちゃん (E) ・おやゆびねむれ (他) ・さよならあんころもち (他) ・いろいろおせわになりました (E)	19
20	2/18	ととけっこうよがあけた (E) ・ととけっこうよがあけた (他) ・うーちのうーちの (他) ・たまごのあかちゃん (E) ・このごこのこ (他) ・うまはとしとし (他) ・バルンくん (E) ・かくかくかくれんぼ (他) ・にーぎりぱっちり (他) ・うえからしたから (他) ・うしろにいるのだあれ (E) ・おさらなたまごに (他) ・ぎっちょぎっちょ (他) ・ねないこだれだ (E) ・おやゆびねむれ (他) ・さよならあんころもち (他)	10



21	3/11	ととけっこうよがあけた(E)・ととけっこうよがあけた(他)・この こどこのこ(他)・ぼうずぼうず(他)・なにのこどもかな(E)・み んなうんち(E)・じーじーばあ(他)・ももやももや(他)・にーぎ りぱっちり(他)・もどろもどろ(他)・かいものづくし(E)・せん べせんべやけた(E)・せんべせんべやけた(他)・かれっこやいて (他)・おやゆびねむれ(他)・さよならあんころもち(他)	12
22	3/25	ととけっこうよがあけた(他)・でてこいでてこい(E)・まるくてお いしいよ(E)・えんやらもものき(他)・にーぎりぱっちり(他)・ うまはとしとし(他)・あしあしあひる(他)・おふとんかけたら(E) おやおやおやさい(E)・いろいろおせわになりました(E)	12

## (13) 学校等訪問おはなし会

期 間	平成22年4月27日(火)～平成23年3月9日(水)	回 数	135回
対 象	依頼された学校・保育園等の全学年・全クラス	人 数	4,540人
会 場	鳩ヶ谷小学校、中居小学校、中居放課後子ども教室、放課後児童クラブ(桜町・里・辻・中居・本町・南)、めぐみ保育園、パンビ保育園、三ツ和保育園		
開 設 時 間	依頼された時間より30分から45分	総時間	95時間10分

表記 (S)...おはなし (E)...絵本 (K)...紙芝居 (P)...パネルシアター  
(Y)...よみもの (他)...わらべ歌 手遊びなど

	月 日	場 所	内 容	人 数
1	4/27(火)	めぐみ 保育園	いたいいたいはとんでいけ(E)・しろくまちゃんの ほっとけーき(E)・うさこちゃんのさがしもの (E)・すてきな三にんぐみ(E)・三びきのやぎのが らがらどん(E)	41
2	5/25(火)	めぐみ 保育園	五本ゆびさん(S)・おおきなかぶ(E)・おにぎり (E)・どうなののプレツェル(E)・ティッチ (E)・ガンビーさんのふなあそび(E)	46
3	5/27(木)	辻放課後児 童クラブ	どろんこハリー(E)・たんぼぼ(E)・マーシャとく ま(S)・かえるがみえる(E)	42
4	6/2(水)	南放課後児 童クラブ	おいしいおかゆ(S)・そらまめくんのベッド(E)・ つきのぼうや(E)・ふしぎなナイフ(E)	36
5	6/4(金)	中居放課後 児童クラブ	ババヤガーの白い鳥(S)・キャベツくん(E)・あな のはなし(S)・おちゃのじかんにきたとら(E)	49
6	6/9(水)	本町放課後 児童クラブ	ついでにペロリ(S)・ソメコとオニ(E)・だって だつてのおばあさん(E)・おまたせクッキー(E)	34
7	6/9(水)	本町放課後 児童クラブ	ミアッカどん(S)・木はいいなあ(E)・ねずみのと うさんアナトール(E)	38
8	6/9(水)	鳩小 4-1	チモとかしこいおひめさま(S)・としょかんライ オン(E)・かえるをのんだととさん(E)・エバミナン ダス(S)	32
9	6/9(水)	鳩小 4-2	ふるやのもり(S)・長ぐつをはいたねこ(S)・マ マ、ママ、おなががいたいよ(E)・もりのなか(E)	32
10	6/9(水)	鳩小 4-3	大工のむすこ(S)・かさどろぼう(E)	33
11	6/9(水)	鳩小 4-4	ひまんじょくれ(S)・かさの女王さま(E)・はなの すきなうし(E)・たま、またたま(E)・これはのみ のびこ(E)	32
12	6/10(木)	桜町放課後 児童クラブ	アナンシと五(S)・ロバのシルベスターとまほうの 小石(E)・おじさんのかさ(E)	23
13	6/10(木)	鳩小 2-1	おいしいおかゆ(S)・あくたれラルフ(E)・ニひき のこぐま(E)・歯いしゃのチュー先生(E)	31

14	6/10(木)	鳩小 2-2	おいしいおかゆ (S)・ガンビーさんのふなあそび (E)・きつねのホイティ (E)・そらめくんのベッド (E)・ふしぎなナイフ (E)	30
15	6/10(木)	鳩小 2-3	はちの女王 (S)・エバミナダス (S)・ふしぎなやどや (E)	30
16	6/10(木)	鳩小 2-4	エバミナダス (S)・ふしぎなたけのこ (E)・かあさんねずみがおかゆをつくった (E)・おちゃのじかんにきたとら (E)・ぼく、だんごむし (E)	31
17	6/10(木)	中居小 2-1	かさどろぼう (E)	44
18	6/10(木)	中居小 2-2	三まいのお礼 (S)・ゆかいなかえる (E)・はなのあなのはなし (E)	36
19	6/10(木)	中居小 2-3	ヤギとライオン (S)・おまたせクッキー (E)・おふろだいすき (E)	41
20	6/10(木)	中居小 2-4	ネギをうえた人 (S)・スヌークスさん一家 (S)・ゆかいなかえる (E)	44
21	6/16(水)	里放課後児童クラブ	ヤギとライオン (S)・ラチとらいおん (E)・わゴムはどのくらいひるかしら? (E)・これはのみのぴこ (E)	51
22	6/16(水)	鳩小 1-1	図書館クイズ (利用案内)・おいしいおかゆ (S)・ぼく、だんごむし (E)・おじさんのかさ (E)	30
23	6/16(水)	鳩小 1-2	図書館クイズ (利用案内)・あなのはなし (S)・おおきなかぶ (E)・ふしぎなナイフ (E)	30
24	6/16(水)	鳩小 1-3	図書館クイズ (利用案内)・ついでにペロリ (S)・ぼく、だんごむし (E)	30
25	6/16(水)	鳩小 1-4	図書館クイズ (利用案内)・あなのはなし (S)・いたずらこねこ (E)・ふしぎなナイフ (E)	29
26	6/17(木)	鳩小 3-1	はちの女王 (S)・木はいいなあ (E)・かえるがみえる (E)・かさどろぼう (E)・ゆかいなかえる (E)	39
27	6/17(木)	鳩小 3-2	ふしぎな旅人 (S)・ゆかいなかえる (E)・びんぼうこびと (S)・しごとをとりかえたおやじさん (E)	39
28	6/17(木)	鳩小 3-3	赤ずきん (S)・かさどろぼう (E)・ベレのあたらしいふく (E)・ゼラルダと人喰い鬼 (E)	38
29	6/22(火)	めぐみ保育園	とんとんとん (E)・こぐまちゃんとどうぶつえん (E)・またもりへ (E)・しずくのぼうげん (E)・ラチとらいおん (E)	44
30	7/8(木)	中居放課後子ども教室	エバミナダス (S)・シナの五にんきょうだい (E)・はちうえはぼくにまかせて (E)	19

31	7/27(火)	めぐみ 保育園	どろんこハリー (E) ・ はじめてのおつかい (E) ・ 世界でいちばんきれいな声 (S) ・ ターちゃんペリカン (E)	45
32	8/24(火)	めぐみ 保育園	ティッチ (E) ・ かじってみたいな、お月さま (E) ・ だてだてのおばあさん (E) ・ うみべのハリー (E)	37
33	9/28(火)	めぐみ 保育園	かじってみたいな、お月さま (E) ・ おやすみみずく (E) ・ あおくとときいろちゃん (E) ・ おいしいおかゆ (S) ・ あかたろうの123の345 (E)	43
34	9/29(水)	中居小 2-1	ホットケーキ (S) ・ ベレのあたらしいふく (E) ・ ぼく、だんごむし (E) ・ はなのあなのはなし (E)	34
35	9/29(水)	中居小 2-2	おおかみと七ひきのこやぎ (E) ・ おかえし (E) ・ ぼく、だんごむし (E) ・ そらまめくんのベッド (E)	33
36	9/29(水)	中居小 2-3	ミアッカどん (S) ・ ぼく、だんごむし (E) ・ がちょうのベチューニア (E)	34
37	9/29(水)	中居小 2-4	ヤギとライオン (S) ・ ぼく、だんごむし (E) ・ おまたせクッキー (E) ・ ちゃつぼ (他) ・ ベレのあたらしいふく (E) ・ ふしぎなナイフ (E) ・ わゴムはどのくらいのびるかしら? (E)	37
38	10/5(火)	中居小 4-1	なら梨とり (S) ・ おばけのトックビ (E) ・ ろくべえまってるよ (E) ・ おちゃのじかんにきたとら (E)	34
39	10/5(火)	中居小 4-2	チモとかしこいおひめさま (S) ・ 王さまと九人のきょうだい (E) ・ だいくとおにろく (E) ・ エパミナダス (S)	34
40	10/5(火)	中居小 4-3	三まいのお札 (S) ・ ふるやのもり (S) ・ ものぐさトミー (E) ・ ママ、ママ、おなががいたいよ (E)	35
41	10/6(水)	中居小なか よし学級	こすずめのぼうけん (S) ・ おふるだいすき (E) ・ こいぬがうまれるよ (E) ・ ふしぎなナイフ (E) ・ よかったねネッドくん (E)	9
42	10/6(水)	中居小なか よし学級	なら梨とり (S) ・ ひとまねこざる (E) ・ おまたせクッキー (E) ・ よかったねネッドくん (E)	6
43	10/7(木)	中居小 6-1	ラプンツェル (S) ・ 水晶のおんどり (S) ・ ウラバン・オコサ (E) ・ ふしぎなナイフ (E)	37
44	10/7(木)	中居小 6-2	マカトのたから貝 (S) ・ はちの女王 (S) ・ ベレのあたらしいふく (E)	39
45	10/7(木)	中居小 6-3	金の髪 (S) ・ 歯いしゃのチュー先生 (E) ・ ゼラルダと人喰い鬼 (E) ・ 魔法のことば (E)	38
46	10/8(金)	鳩小 5-1	大工のむすこ (S) ・ ものぐさトミー (E) ・ ふるやのもり (S)	31

47	10/8(金)	鳩小 5-2	金の髪(S)・せかい1おいしいスープ(E)・わたし(E)・魔法のことば(E)	34
48	10/8(金)	鳩小 5-3	ミアッカどん(S)・ふるやのもり(S)・ものぐさトミー(E)・王さまと九人のきょうだい(E)	32
49	10/8(金)	鳩小 5-4	死神の名付け親(S)・三まいのお札(S)・ものぐさトミー(E)	32
50	10/13(水)	中居小 1-1	あなのはなし(S)・サリーのこけももつみ(E)・よかったねネットくん(E)・ぼく、だんごむし(E)	30
51	10/13(水)	中居小 1-2	ねずみのすもう(S)・くんちゃんはおおいそがし(E)・あなのはなし(S)・サリーのこけももつみ(E)・ふしぎなナイフ(E)	30
52	10/13(水)	中居小 1-3	マメ子と魔物(S)・だいくとおにろく(S)・かじってみたいな、お月さま(E)・ぼく、だんごむし(E)	31
53	10/13(水)	中居小 1-4	おいしいおかゆ(S)・歯いしゃのチュー先生(E)・これはのみのびこ(E)・わゴムはどのくらいのびるかしら?(E)	32
54	10/14(木)	中居小 5-1	ものしり博士(S)・じごくのそうべえ(E)・きつねのホイティ(E)・エバミナンダス(S)	36
55	10/14(木)	中居小 5-2	がにがにこそこそ(S)・ふるやのもり(S)・ものぐさトミー(E)・ぼく、だんごむし(E)	38
56	10/14(木)	中居小 5-3	トム・ティット・トット(S)・三まいのお札(S)・ものぐさトミー(E)	38
57	10/20(水)	中居小 3-1	なら梨とり(S)・おぼけのトッケビ(E)・シナの五にんきょうだい(E)・おさるとぼうしうり(E)	33
58	10/20(水)	中居小 3-2	がにがにこそこそ(S)・へびのクリクター(E)・ハリーのセーター(E)・ぼく、だんごむし(E)・中をそうぞうしてみよ(E)	33
59	10/20(水)	中居小 3-3	マメ子と魔物(S)・つきのぼうや(E)・ぼく、だんごむし(E)・おまたせクッキー(E)・ふしぎなナイフ(E)	32
60	10/20(水)	中居小 3-4	いうことをきかないうなぎ(S)・三まいの鳥の羽(S)・サリーのこけももつみ(E)・王さまと九にんのきょうだい(E)	33
61	10/21(木)	中居小 6-1	トム・ティット・トット(S)・つきのぼうや(E)・あかてぬぐいのおくさんと7にんのなかま(E)・いまはむかしさかえるかえるのものがたり(E)	40
62	10/21(木)	中居小 6-2	マカトのたから貝(S)・ケーキやさんのゆうれい(E)・だんなもだんなも大だんなさま(S)	41

63	10/21(木)	中居小 6-3	金の髪(S)・ふしぎなたけのこ(E)・おおきくなり すぎたくま(E)・魔法のこぼ(E)	41
64	10/22(金)	鳩小 2-1	ホットケーキ(S)・サリーのこけももつみ(E)・お かえし(E)	32
65	10/22(金)	鳩小 2-2	おいしいおかゆ(S)・ひとまねござるびょういんへ いく(E)・わゴムはどのくらいひびるかしら？ (E)・ぼく、だんごむし(E)	30
66	10/22(金)	鳩小 2-3	ドコ(竹かご)(S)・がちょうのベチューニア (E)・びんぼうこびと(S)・スヌークスさん一家 (S)	29
67	10/22(金)	鳩小 2-4	はちの女王(S)・すてきな三にんぐみ(E)・三まい のお札(S)・ふわふわくんとアルフレッド(E)	31
68	10/26(火)	めぐみ 保育園	ぐりとぐら(E)・かいじゅうたちのいるところ(E)	42
69	10/27(水)	鳩小 3-1	ワニのライルがやってきた(E)・ひまんじょくれ (S)・おばけのトッケビ(S)	41
70	10/27(水)	鳩小 3-2	チモとかしいおひめさま(S)・エバミナダス (S)・がちょうのベチューニア(E)・わゴムはどの くらいひびるかしら？(E)	40
71	10/27(水)	鳩小 3-3	三まいのお札(S)・おおきくなりすぎたくま(E)・ わたし(E)・よかったねネッドくん(E)	40
72	10/28(木)	鳩小 4-1	まめたろう(S)・はなのあなのはなし(E)・おちゃ のじかんにきたとら(E)・ママ、ママ、おなががい たいよ(E)・ウラバン・オコサ(E)	32
73	10/28(木)	鳩小 4-2	チモとかしいおひめさま(S)・歯いしゃのチュー 先生(E)・おまたせクッキー(E)・エバミナダス (S)	31
74	10/28(木)	鳩小 4-3	なら梨とり(S)・おばけのトッケビ(S)・チムとゆ うかなせんせんちょうさん(E)	31
75	10/28(木)	鳩小 4-4	がにがにこそこそ(S)・おおきくなりすぎたくま (E)・わたし(E)・中をそうぞうしてみよ(E)	30
76	10/29(金)	鳩小 1-1	あなのはなし(S)・ひとまねござる(E)・サリーの こけももつみ(E)・ぼく、だんごむし(E)	27
77	10/29(金)	鳩小 1-2	おいしいおかゆ(S)・ひとまねござるびょういんへ いく(E)・くまのコールテンくん(E)	30
78	10/29(金)	鳩小 1-3	こずすめのぼうけん(S)・すてきな三にんぐみ (E)・シナの五にんきょうだい(E)・これはのみの びこ(E)	29

79	10/29(金)	鳩小 1-4	こすずめのぼうけん(S)・ミアッカどん(S)・くまのコールテンくん(E)・しょうぼうじどうしゃじぶた(E)	28
80	11/4(木)	本町放課後 児童クラブ	ひがんばん(E)・マメ子と魔物(S)・ぼく、だんごむし(E)・ふしぎなナイフ(E)	26
81	11/4(木)	本町放課後 児童クラブ	なら梨ととり(S)・チムとゆうかなせんちょうさん(E)・ふしぎなナイフ(E)	23
82	11/5(金)	南放課後児 童クラブ	ババヤガーの白い鳥(S)・おだんごばん(E)・ミミズのふしぎ(E)	38
83	11/10(水)	里放課後児 童クラブ	かさじぞう(E)・おちゃのじかんにきたとら(E)・ぼく、だんごむし(E)・ふしぎなナイフ(E)	25
84	11/11(木)	辻放課後児 童クラブ	マカトのたから貝(S)・スヌークスさん一家(S)	33
85	11/17(水)	中居放課後 児童クラブ	ひまんじょくれ(S)・ミミズのふしぎ(E)・へんなひとかぞえうた(「かぞえうたのほん」より)(他)・くいしんぼうのはなこさん(E)	27
86	11/17(水)	中居放課後 児童クラブ	牛方とやまんば(S)・ひとまねこざる(E)・これはのみのびこ(E)	25
87	11/18(木)	里放課後児 童クラブ	ミアッカどん(S)・三びきのやぎのがらがらどん(E)・おちゃのじかんにきたとら(E)	50
88	11/24(水)	めぐみ 保育園	ねずみのよめいり(E)・はなのあなのはなし(E)・ホッホーくんのおるすばん(E)	57
89	11/25(木)	中居放課後 子ども教室	おちゃのじかんにきたとら(E)・ひまんじょくれ(S)・ミミズのふしぎ(E)	17
90	12/14(火)	パンピ 保育園	とどけっこうよがあけた(E)・でてこいでてこい(E)・しろくまちゃんのほっとけーき(E)・おにぎり(E)・もちっこやいて(他)・おおきいちいさい(E)・もけらもけら(E)・ジージーばあ(他)・にーざりばっちり(他)・ももやももや(他)・いろいろおせわになりました(E)・チューチューチュー(他)・おやゆびねむれ(他)・さよならあんころもち(他)	23
91	12/14(火)	パンピ 保育園	ついでにペロリ(S)・てぶくる(E)・なにをたべてきたの?(E)・ちびゴリラのちびちび(E)	16
92	12/21(火)	めぐみ 保育園	おおきなかぶ(E)・もけらもけら(E)・サンドイッチサンドイッチ(E)・くまのコールテンくん(E)・おてぶしてぶし(他)・しんせつなともたち(E)・ぐりとぐらのおきやくさま(E)	55
93	1/19(水)	中居小 5-1	牛方とやまんば(S)・金の鳥(E)・あかてぬぐいのおくさんと7にんのなかま(E)	37

94	1/19(水)	中居小 5-2	死神の名付け親(S)・ゆうかんなアイリーン(E)・きつねのホイティ(E)	38
95	1/19(水)	中居小 5-3	ラブツェル(S)・あおいめのこねこ(E)・エバミナングス(S)	37
96	1/20(木)	中居小 4-1	牛方とやまんば(S)・金の鳥(E)・あかてぬぐいのおくさんと7にんのなかま(E)	36
97	1/20(木)	中居小 4-2	父の教え(S)・ふしぎな旅人(S)・しょうたとなつとう(E)・いまはむかしさがえるかえるものがたり(E)	34
98	1/20(木)	中居小 4-3	おどる骸骨(S)・あかてぬぐいのおくさんと7にんのなかま(E)・ねずみのとうさんアナトル(E)	35
99	1/21(金)	中居小 1-1	北風に会いにいった少年(S)・はたらきもののじよせつしゃけいていー(E)・わゴムはどのくらいひるかしら?(E)・あたしもびょうきになりたいな(E)	30
100	1/21(金)	中居小 1-2	おいしいおかゆ(S)・くまのコールテンくん(E)・ぼくはあるいたまっすぐまっすぐ(E)・おおさむこさむ(E)・ふゆめがっしょうだん(E)	30
101	1/21(金)	中居小 1-3	かさじぞう(S)・はたらきもののじよせつしゃけいていー(E)・あかずきん(S)・ふしぎなナイフ(E)	24
102	1/21(金)	中居小 1-4	スーホの白い馬(E)・牛方とやまんば(S)・ホットケーキ(S)・ふゆめがっしょうだん(E)・ふしぎなナイフ(E)	30
103	1/25(火)	めぐみ 保育園	てぶくろ(E)・もしやもしやちゃん(E)・どろんこハリー(E)・ぐりとぐら(E)	55
104	1/26(水)	三ツ和 保育所	こずすめのぼうけん(S)・てぶくろ(E)・くまのコールテンくん(E)・わ(E)・ねえ、どれがいい?(E)	90
105	1/26(水)	中居小なか よし学級	金の腕(S)・ふゆめがっしょうだん(E)・ひとまねこざるびょういんへいく(E)・てぶくろ(E)	8
106	1/26(水)	中居小なか よし学級	おいしいおかゆ(S)・こねこのびっち(E)・おおさむこさむ(E)	7
107	2/3(木)	鳩小 2-1	赤ずきん(S)・おおさむこさむ(E)・ひとまねこざるびょういんへいく(E)・ふゆめがっしょうだん(E)	31
108	2/3(木)	鳩小 2-2	かさじぞう(S)・はたらきもののじよせつしゃけいていー(E)・しもばしら(E)・ワニのライルがやってきた(E)	31
109	2/3(木)	鳩小 2-3	いたずらきかんしゃちゅうちゅう(E)・ゆき(E)・すずめとからす(S)・スヌークスさん一家(S)	30



110	2/3(木)	鳩小 2-4	ミアッカどん(S)・ラチとらいおん(E)・馬方やまんば(S)・おかえし(E)	31
111	2/4(金)	バンビ 保育園	ととけっこうよがあけた(他)・うーちのうーらの(他)・ととけっこうよがあけた(E)・うしろにいるのだあれ(E)・たまごのあかちゃん(E)・かくかくくれんぼ(他)・にーぎりばっちり(他)・うえからしたから(他)・ももやももや(他)・たんたんぼうや(E)・こやぎがめえめえ(E)・おつきさまこんばんは(E)・おやゆびねむれ(他)・さよならあんころもち(他)	22
112	2/4(金)	バンビ 保育園	世界でいちばんきれいな声(S)・おさるとぼうしうり(E)・あおくときいろちゃん(E)・おだんごばん(E)	16
113	2/16(水)	鳩小 4-1	森のなかの三人のこびと(S)・きつねのホイティ(E)・わゴムはどのくらいひるかしら?(E)	32
114	2/16(水)	鳩小 4-2	クルミわりのケイト(S)・バックルさんと名犬ゲロリア(E)・ふゆめがっしょうだん(E)・中をそうぞうしてみよ(E)・ルラルさんのにわ(E)	32
115	2/16(水)	鳩小 4-3	くぎスープ(S)・牛方とやまんば(S)・おおきくなりすぎたくま(E)・ママ、ママ、おなががいたいよ(E)	31
116	2/16(水)	鳩小 4-4	おどる骸骨(S)・おちゃのじかんにきたとら(E)・しょうたとなつとう(E)・こいぬがうまれるよ(E)	30
117	2/16(水)	本町放課後 児童クラブ	おいしいおかゆ(S)・かじってみたいな、お月さま(E)・てぶくる(E)・おおさむこむむ(E)	27
118	2/16(水)	本町放課後 児童クラブ	おいしいおかゆ(S)・二ひきのこぐま(E)・パンのかけらとちいさなあくま(E)・ろくべえまってるよ(E)	26
119	2/17(木)	桜町放課後 児童クラブ	だいくとおにろく(S)・はたらきもののじょせつしゃけいていー(E)・かぞえうたのほん(E)・牛方とやまんば(S)	24
120	2/18(金)	里放課後児 童クラブ	牛方とやまんば(S)・おまたせクッキー(E)・ママ、ママ、おなががいたいよ(E)・わゴムはどのくらいひるかしら?(E)・てぶくる(E)	48
121	2/18(金)	中居小 6-1	死神の名付け親(S)・馬方やまんば(S)・ケーキやさんのゆうれい(E)	40
122	2/18(金)	中居小 6-2	森の花嫁(S)・ロバのシルベスターとまほうの小石(E)	41
123	2/18(金)	中居小 6-3	ホレおばさん(S)・ケーキやさんのゆうれい(E)・ともだち(E)	41
124	2/22(火)	めぐみ 保育園	二ひきのこぐま(E)・もけらもけら(E)・歯いしゃのチュー先生(E)	40

125	2/22(火)	辻放課後児童クラブ	あなのはなし(Ｓ)・おおさむこさむ(Ｅ)・はたらきもののじよせつしゃけいていー(Ｅ)・しんせつなともだち(Ｅ)	37
126	2/23(水)	鳩小 3-1	ホシおばさん(Ｓ)・せかい１おいしいスープ(Ｅ)・おまたせクッキー(Ｅ)・ビールとライオン(Ｅ)	39
127	2/23(水)	鳩小 3-2	クルミわりのケイト(Ｓ)・こぶじいさま(Ｅ)・かにむかし(Ｅ)・中をそうぞうしてみよ(Ｅ)・魔法のことば(Ｅ)	41
128	2/23(水)	鳩小 3-3	ネギをうえた人(Ｓ)・びんぼうこびと(Ｓ)・ゆうかなアイリーン(Ｅ)・ラチとらいおん(Ｅ)	40
129	2/24(木)	鳩小 1-1	牛方とやまんば(Ｓ)・ホットケーキ(Ｓ)・ハリーのセーター(Ｅ)・てぶくろ(Ｅ)	28
130	2/24(木)	鳩小 1-2	三びきの子ぶた(Ｓ)・牛方とやまんば(Ｓ)・くまのピーディーくん(Ｅ)・わゴムはどのくらいのびるかしら?(Ｅ)・あたしもびょうきになりたいな(Ｅ)	30
131	2/24(木)	鳩小 1-3	北風に会いにいった少年(Ｓ)・おだんごばん(Ｅ)・牛方とやまんば(Ｓ)・てぶくろ(Ｅ)	30
132	2/24(木)	鳩小 1-4	チモとかしこいおひめさま(Ｓ)・おおきなかぶ(Ｅ)・あなのはなし(Ｓ)・おおさむこさむ(Ｅ)・あおくときいろちゃん(Ｅ)・ふゆめがっしょうたん(Ｅ)	29
133	2/24(木)	南放課後児童クラブ	牛方とやまんば(Ｓ)・ふゆめがっしょうたん(Ｅ)・ロバの子シユシユ(Ｅ)・おまたせクッキー(Ｅ)	31
134	3/9(水)	中居放課後児童クラブ	馬方やまんば(Ｓ)・おふるだいすき(Ｅ)・ゆうかなアイリーン(Ｅ)・わゴムはどのくらいのびるかしら?(Ｅ)	26
135	3/9(水)	中居放課後児童クラブ	おいしいおかゆ(Ｓ)・へびのクリクター(Ｅ)・こぶじいさま(Ｅ)・おまたせクッキー(Ｅ)	21