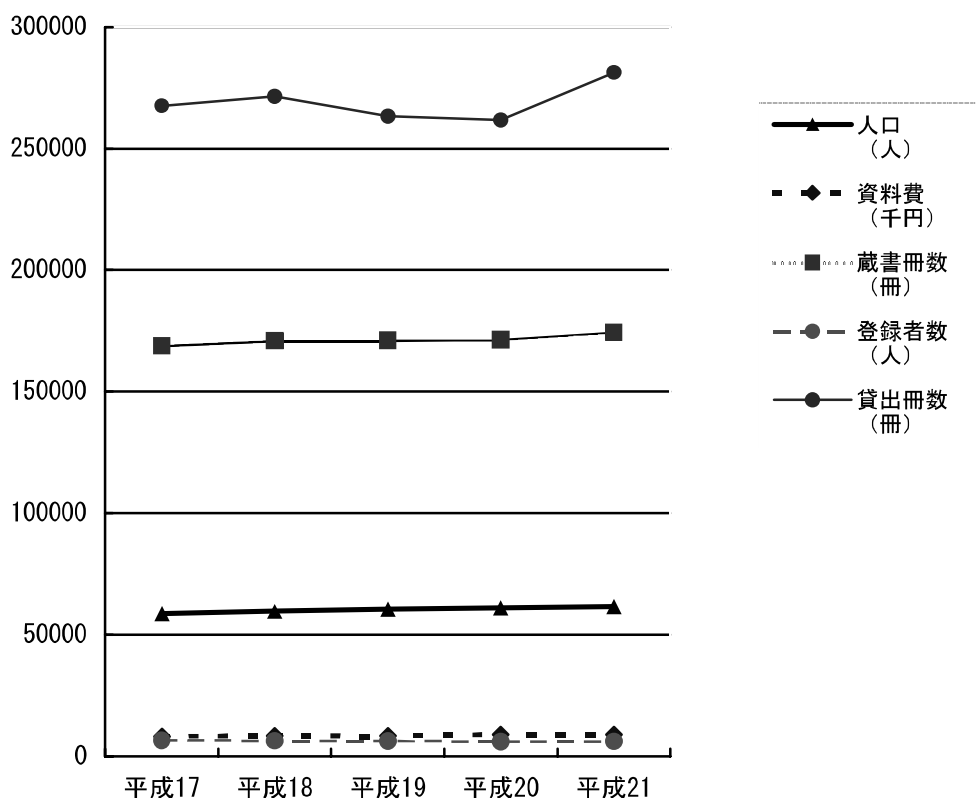


## 9. 図書館利用統計

### (1) 図書館の歩み

年 度	人口 (人)	資料費 (千円)	蔵書冊数 (冊)	登録者数 (人)	貸出冊数 (冊)
平成 17	58,764	8,198	168,815	6,595	267,594
平成 18	59,596	8,499	170,878	6,355	271,472
平成 19	60,502	8,299	170,972	6,230	263,323
平成 20	61,058	8,998	171,283	6,065	261,803
平成 21	61,488	8,991	174,334	6,095	281,310

1. 人 口…各年度10月1日現在
2. 蔵書冊数…雑誌・紙芝居を除く



(2) 蔵書冊数

館		本館	南分室	西分室	配本所	計
資料						
図書	一般書	71,071冊	8,886冊	9,323冊	2,619冊	91,899冊
	児童書	29,551冊	9,261冊	10,341冊	23,533冊	72,686冊
	郷土資料	8,945冊	1冊	5冊	—	8,951冊
	計	109,567冊	18,148冊	19,669冊	26,152冊	173,536冊
雑誌		127種	21種	20種	—	168種
紙芝居		430組	104組	117組	147組	798組
カセットテープ		1,206本	—	—	—	1,206本
C D		7,614枚	—	—	—	7,614枚
LD (含DVD)		752枚	—	—	—	752枚
ビデオテープ		66本	—	—	—	66本
新聞		6紙	—	—	—	6紙

(平成22年3月31日現在)

(3) 館別利用統計

館	内訳	登録者	貸出冊数				※ リクエスト
			一般書	児童書	雑誌	貸出冊数	
本館		4,841人	108,111冊	76,845冊	16,181冊	201,137冊	15,295件
南分室		678人	9,608冊	27,647冊	2,915冊	40,170冊	1,195件
西分室		550人	9,736冊	15,551冊	2,273冊	27,560冊	896件
配本所		26人	1,410冊	878冊	16冊	2,304冊	543件
団体貸出		48団体	59冊	10,074冊	6冊	10,139冊	—
合計		6,095人	128,924冊	130,995冊	21,391冊	281,310冊	17,929件

※リクエストは、視聴覚資料を除く

開館日数	本館	南分室	西分室	配本所
(巡回日数)	277日	225日	225日	23回

(4) 視聴覚資料利用統計

カセットテープ	貸出		予約
	C D	合計	
801点	24,426点	25,227点	1,799点

## (5) 月別貸出数

	本館					南分室			西分室			図書合計		
	一般書	児童書	雑誌	カセット	CD	一般書	児童書	雑誌	一般書	児童書	雑誌	一般書	児童書	雑誌
4月	8,532	4,935	1,268	83	2,008	833	1,375	213	889	892	182	10,254	7,202	1,663
5月	9,942	6,717	1,402	93	2,364	957	2,044	218	924	1,056	191	11,823	9,817	1,811
6月	8,603	5,920	1,261	73	2,219	782	2,088	233	823	1,279	205	10,208	9,287	1,699
7月	9,324	8,140	1,336	58	2,042	920	3,108	277	762	1,716	185	11,006	12,964	1,798
8月	9,950	10,020	1,351	26	2,233	937	3,364	299	933	2,250	184	11,820	15,634	1,834
9月	8,896	6,001	1,401	39	1,846	744	2,241	227	902	1,245	201	10,542	9,487	1,829
10月	9,569	6,904	1,506	48	2,154	822	2,557	272	1,002	1,398	215	11,393	10,859	1,993
11月	8,810	6,523	1,376	60	1,974	757	2,350	252	737	1,124	170	10,304	9,997	1,798
12月	8,978	5,691	1,339	77	2,018	656	2,530	233	700	923	197	10,334	9,144	1,769
1月	9,278	6,419	1,434	107	2,023	712	2,567	254	756	1,466	194	10,746	10,452	1,882
2月	8,992	5,430	1,364	63	2,002	838	1,962	263	703	1,259	189	10,533	8,651	1,816
3月	7,237	4,145	1,143	74	1,543	650	1,461	174	605	943	160	8,492	6,549	1,477
合計	108,111	76,845	16,181	801	24,426	9,608	27,647	2,915	9,736	15,551	2,273	127,455	120,043	21,369
月平均	9,009	6,404	1,348	67	2,036	801	2,304	243	811	1,296	189	10,621	10,004	1,781
日平均	390	277	58	3	88	43	123	13	43	69	10	—	—	—

(6) 学校別登録者数

◎小学校

学年	学校	鳩ヶ谷小学校		中居小学校		辻小学校		里小学校		桜町小学校		南小学校		合計	
		人	%	人	%	人	%	人	%	人	%	人	%	人	%
1年	登録者	54	46.6	25	20.7	31	38.8	33	31.1	6	13.3	43	87.8	192	37.1
	児童数	116		121		80		106		45		49		517	
2年	登録者	49	41.5	25	18.1	18	18.9	27	28.1	6	17.1	39	46.4	164	29.0
	児童数	118		138		95		96		35		84		566	
3年	登録者	53	46.5	23	17.6	32	40.0	25	25.3	12	27.3	29	40.3	174	32.2
	児童数	114		131		80		99		44		72		540	
4年	登録者	69	55.6	38	37.3	28	32.2	29	32.6	7	16.7	28	43.8	199	39.2
	児童数	124		102		87		89		42		64		508	
5年	登録者	45	34.9	26	22.8	30	28.3	32	39.5	7	14.6	34	42.5	174	31.2
	児童数	129		114		106		81		48		80		558	
6年	登録者	49	42.6	32	26.7	22	23.2	18	18.4	5	11.9	15	21.4	141	26.1
	児童数	115		120		95		98		42		70		540	
合計	登録者	319	44.6	169	23.3	161	29.7	164	28.8	43	16.8	188	44.9	1,044	32.3
	児童数	716		726		543		569		256		419		3,229	

◎中学校

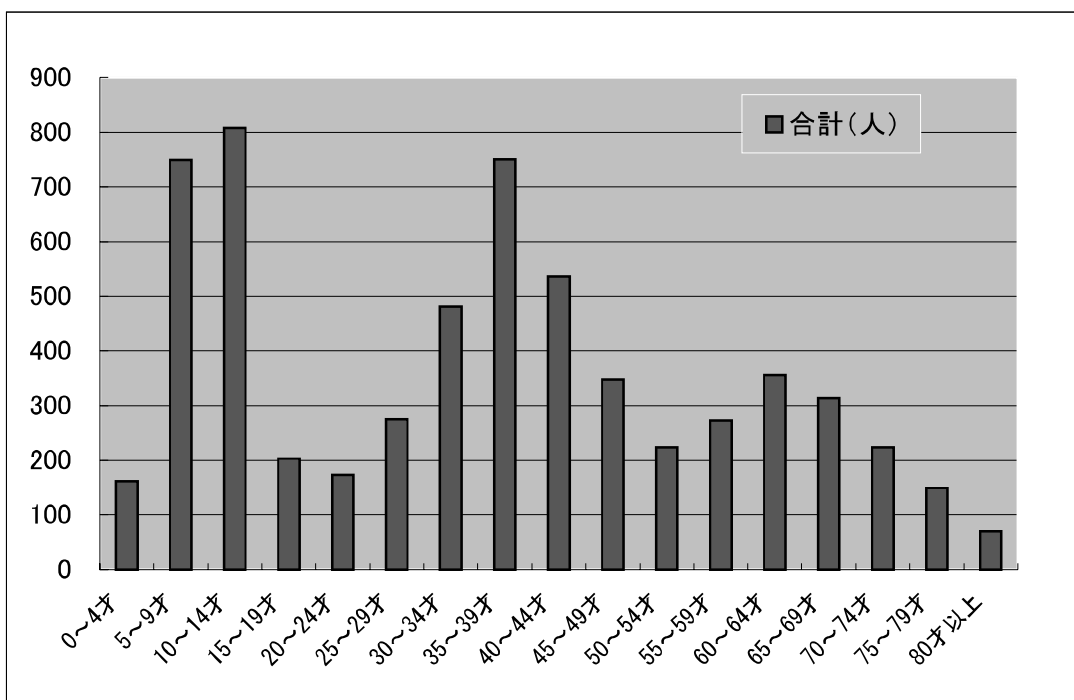
学年	学校	鳩ヶ谷中学校		八幡木中学校		里中学校		合計	
		人	%	人	%	人	%	人	%
1年	登録者	40	26.3	22	14.7	17	11.8	79	17.7
	生徒数	152		150		144		446	
2年	登録者	23	14.5	14	8.3	14	9.2	51	10.6
	生徒数	159		169		153		481	
3年	登録者	18	13.7	6	4.1	18	11.6	42	9.7
	生徒数	131		147		155		433	
合計	登録者	81	18.3	42	9.0	49	10.8	172	12.6
	生徒数	442		466		452		1,360	

他小学校 113人

他中学校58人

(7) 5才階級別登録状況

	本館 (人)	南分室(人)	西分室(人)	配本所 (人)	合計 (人)	構成率
0～4才	127	18	15	1	161	2.6%
5～9才	465	164	118	2	749	12.3%
10～14才	607	106	95	0	808	13.3%
15～19才	192	2	8	1	203	3.3%
20～24才	158	9	6	0	173	2.8%
25～29才	251	15	9	0	275	4.5%
30～34才	409	31	35	6	481	7.9%
35～39才	576	106	64	4	750	12.3%
40～44才	432	61	43	0	536	8.8%
45～49才	290	34	24	0	348	5.7%
50～54才	201	13	9	1	224	3.7%
55～59才	229	24	20	0	273	4.5%
60～64才	294	27	34	1	356	5.8%
65～69才	260	25	27	2	314	5.2%
70～74才	176	21	23	4	224	3.7%
75～79才	119	17	12	2	150	2.5%
80才以上	55	5	8	2	70	1.1%
合計	4,841	678	550	26	6,095	100.0%



(8) 団体貸出利用統計

	利用団体数 (団体)	貸出冊数 (冊)
4月	12	9,249
5月	5	95
6月	6	180
7月	2	40
8月	3	92
9月	1	2
10月	3	211
11月	3	69
12月	3	11
1月	1	80
2月	4	71
3月	5	39
計	48	10,139

(9) 視覚障害者サービス利用統計

録音資料貸出数					対面朗読		リクエスト
タイトル数 (点)	本数 (本)	来館 (本)	郵送 (本)	宅配 (本)	人数 (人)	時間 (時間)	(件)
1,038 (CD 20) (デイジー254)	3,328 (CD 26) (デイジー254)	47 (CD 8) (デイジー4)	3,279 (CD 18) (デイジー246)	2 (デイジー2)	0	0	950

(10) リクエスト件数 (図書資料)

	本館	南分室	西分室	配本所	合計
4月	1,213	89	80	73	1,455
5月	1,289	167	130	82	1,668
6月	1,369	102	85	86	1,642
7月	1,400	132	97	36	1,665
8月	1,163	136	87	48	1,434
9月	1,235	78	79	36	1,428
10月	1,526	82	90	25	1,723
11月	1,281	70	46	30	1,427
12月	1,150	77	35	34	1,296
1月	1,308	88	53	42	1,491
2月	1,232	94	53	30	1,409
3月	1,129	80	61	21	1,291
計	15,295	1,195	896	543	17,929

(11) 相互貸借

館名	貸出冊数	借用冊数
国立国会図書館	0	12
埼玉県立図書館	54	633
市町村図書館(県内)	1,108	1,470
その他(県外)	0	2
合計	1,162	2,117

(12) コピー件数

	4月	5月	6月	7月	8月	9月	10月	11月	12月	1月	2月	3月	合計
複写 (枚)	33	112	222	213	120	56	107	50	81	74	113	89	1,270

(13) 配本所利用統計

配本所に月2回公用車にて配本実施

駐 車 場	巡回回数	利用者数	貸出冊数	一般書	児童書	一回平均の貸出冊数
コンフォール東	23	363	1,759	981	778	76.5
サンスポーツセンター	23	49	266	263	3	11.6
里みどりが丘	23	47	270	178	92	11.7
合 計	69	459	2,295	1,422	873	33.3

(14) サービス指数の推移

		17年度	18年度	19年度	20年度	21年度	
◎登録率	$\frac{\text{登録者数}}{\text{人口}}$	11.2%	10.7%	10.3%	9.9%	9.9%	
◎登録者1人あたりの貸出冊数	$\frac{\text{貸出冊数}}{\text{登録者数}}$	40.6冊	39.1冊	42.3冊	43.1冊	46.2冊	
市民一人当たりの	◎貸出冊数	$\frac{\text{貸出冊数}}{\text{人口}}$	4.55冊	4.17冊	4.35冊	4.29冊	4.58冊
	◎購入図書冊数	$\frac{\text{購入冊数}}{\text{人口}}$	0.08冊	0.09冊	0.09冊	0.09冊	0.10冊
	◎図書費	$\frac{\text{図書費}}{\text{人口}}$	139.5円	142.6円	136.3円	147.4円	146.2円
	◎蔵書冊数	$\frac{\text{蔵書冊数}}{\text{人口}}$	2.87冊	2.87冊	2.83冊	2.81冊	2.84冊
◎蔵書回転率	$\frac{\text{貸出冊数}}{\text{蔵書冊数}}$	1.59回	1.45回	1.54回	1.53回	1.61回	

\*人 口 …各年度10月1日現在



(15) 貸出の多かった本・CD

図 書		C D	
順位	書 名	順位	タ イ ト ル 名
1	聖女の救済 東野圭吾 著	1	ポルノグラフィティ ベスト エース ポルノグラフィティ
2	告白 湊かなえ 著	2	A COMPLETE ～ALL SINGLES～ 浜崎あゆみ
3	英雄の書 上 宮部みゆき 著		ポルノグラフィティ ベスト ジョーカー ポルノグラフィティ
	ガリレオの苦悩 東野圭吾 著	4	NAMELESS WORLD コブクロ
	パラドックス13 東野圭吾 著	5	Sing to the Sky 絢香
	DIARY 青山テルマ		

(16) 県南五市広域利用統計（利用登録者）

県南五市		登録者数
川口市民	一般	442
	児童	140
	計	582
蕨市民	一般	1
	児童	0
	計	1
戸田市民	一般	1
	児童	3
	計	4
草加市民	一般	11
	児童	1
	計	12
合計	一般	455
	児童	144
	計	599